

**ОБЩЕСТВО С ОГРАНИЧЕННОЙ ОТВЕТСТВЕННОСТЬЮ
«ЖИЛИЩНО-ЭКСПЛУАТАЦИОННОЕ УПРАВЛЕНИЕ 5»**

Кемеровская область, город Новокузнецк, ул.Бугарева,4а, тел/факс 8(3843)37-77-86

ДИЗАЙН – ПРОЕКТ
благоустройства дворовой территории
многоквартирного дома №84 по ул.Ленина

СОДЕРЖАНИЕ

1. Общие данные.....	3
2. Современное состояние дворовой территории.....	3
3. Проектное решение.....	6
4. Мероприятия для обеспечения доступности для маломобильных групп населения.....	16

Дизайн-проект благоустройства разработан для подачи заявки о включении дворовой территории многоквартирного дома № 84 по ул. Ленина в муниципальную программу «Комплексное благоустройство территории Новокузнецкого городского округа» в рамках реализации приоритетного проекта «Формирование современной комфортной городской среды на 2018-2022 годы».

1. ОБЩИЕ ДАННЫЕ

Земельный участок имеет кадастровый номер 42:30:0102032:30 и расположен на улице Ленина в Кузнецком районе города Новокузнецка. Площадь земельного участка составляет 2530 м², в том числе застроенная часть 629,9 м². На участке расположен 9-ти этажный двух подъездный многоквартирный жилой дом № 84, 1987 года постройки, общая площадь жилых и нежилых помещений которого составляет 3818,8 м². Территория многоквартирного дома граничит с производственными предприятиями: пожарно-спасательной службой ФГКУ «11 отряд ФПС по Кемеровской области», производственной компанией «Горный инструмент», автоцентром. В настоящее время территория спроектирована и озеленена. Проект выполнен по топографической съемке.

2. СОВРЕМЕННОЕ СОСТОЯНИЕ ДВОРОВОЙ ТЕРРИТОРИИ

На сегодняшний день дворовая территория многоквартирного дома № 84 по ул. Ленина имеет неудовлетворительное состояние. Ремонт не производился с момента постройки дома. Отсутствуют оборудованные места для временного хранения автомобилей, площадка для временного складирования КГО, разрушен асфальт на площадке зоны отдыха. Из-за недостатка парковочных мест, автомобили располагаются вдоль проезжей части дома и на земельном участке пожарно-спасательной службы. Соседство с автоцентром негативно сказывается на состоянии придомовой территории, заезженной посетителями и автобусами, которые устраивают себе автостоянку. При обращении в пожарно-спасательную службу о передаче части земельного участка для использования в качестве парковки для временного размещения автомобилей собственников МКД было отказано.

На существующем проезде вдоль дома бордюрный камень и асфальтовое покрытие имеют значительные разрушения. Двор имеет тупиковый проезд. Въезд во двор организован со стороны улицы Ленина. Ширина действующего дворового проезда составляет от 3,5 до 4 м. Движение пешеходов организовано по существующему проезду с разрушенным асфальтовым покрытием. Бордюрный камень и асфальтовое покрытие входов в подъезды и отмостки имеют разрушения.

Дворовая канализация проходит через газон, колодцы расположены на газоне.

Водопровод проходит под существующим дворовым проездом с выходом колодца на газон.

Теплотрасса проходит по существующему дворовому проезду, по газону, тепловая камера расположена на газоне. В пределах охранной зоны тепловых сетей планируется организация парковки.

Ввод электрического кабеля проходит под существующим дворовым проездом и под планируемой парковкой.

Освещение дворовой территории осуществляется энергосберегающими прожекторами, расположенными на фасаде дома.





3. ПРОЕКТНОЕ РЕШЕНИЕ

Настоящий дизайн-проект предлагает ремонт существующего дворового проезда с учетом его расширения, установкой бордюрного камня и асфальтобетонным покрытием, а так же ремонт существующих подходов к подъездам и ремонт отмостки.

Планируется устройство на дворовой территории двух открытых стоянок для временного хранения легковых автомобилей на 21 место. В месте пересечения стоянки для автомобилей электрического кабеля планируется прокладка резервного трубопровода из асбестоцементной трубы с муфтами диаметром 100мм.

Кроме этого планируется устройство асфальтированной площадки для временного складирования КГО.

Планируется устройство асфальтированной площадки и тротуара для зоны отдыха.

Кроме этого предлагается подготовка почвы с внесением растительной земли толщиной слоя 15 см в местах установка бортовых камней.

Выполнение вышеуказанных мероприятий по благоустройству дворовой территории позволит улучшить ее техническое состояние, обеспечит комфортные и благоприятных условия проживания жителей многоквартирного дома.

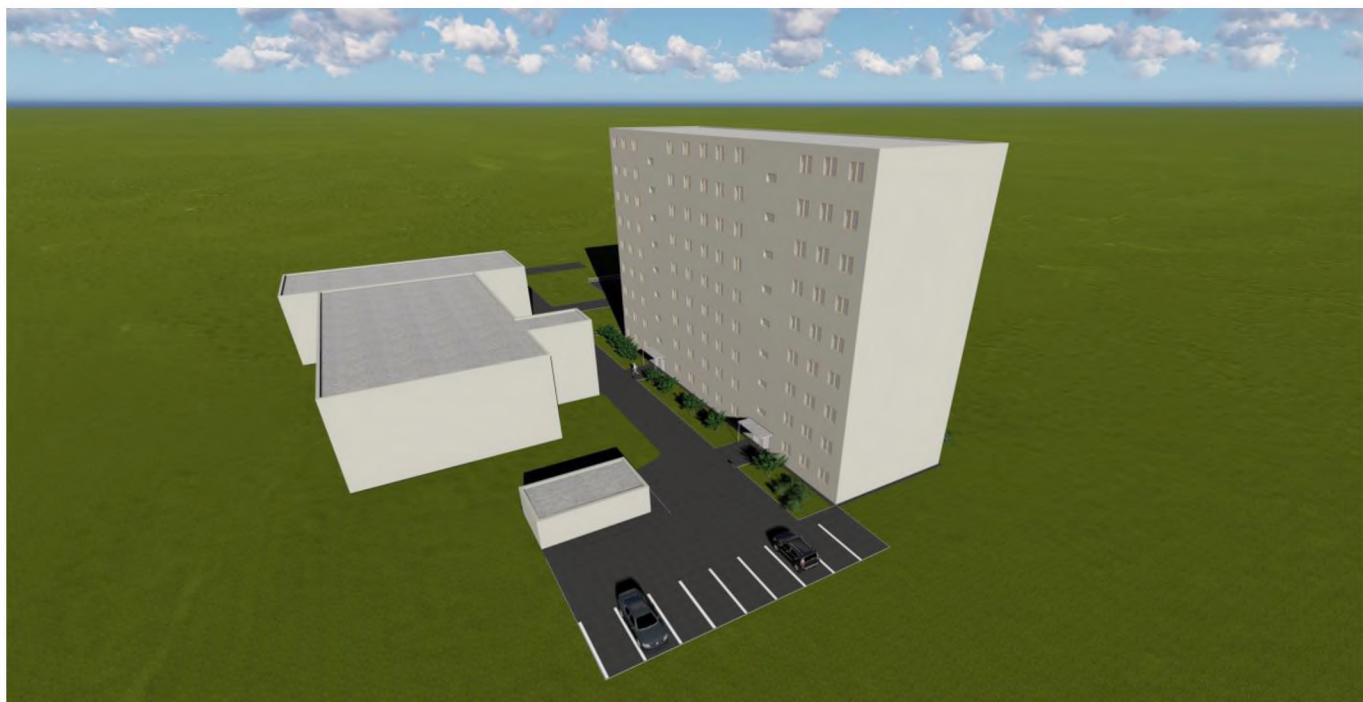
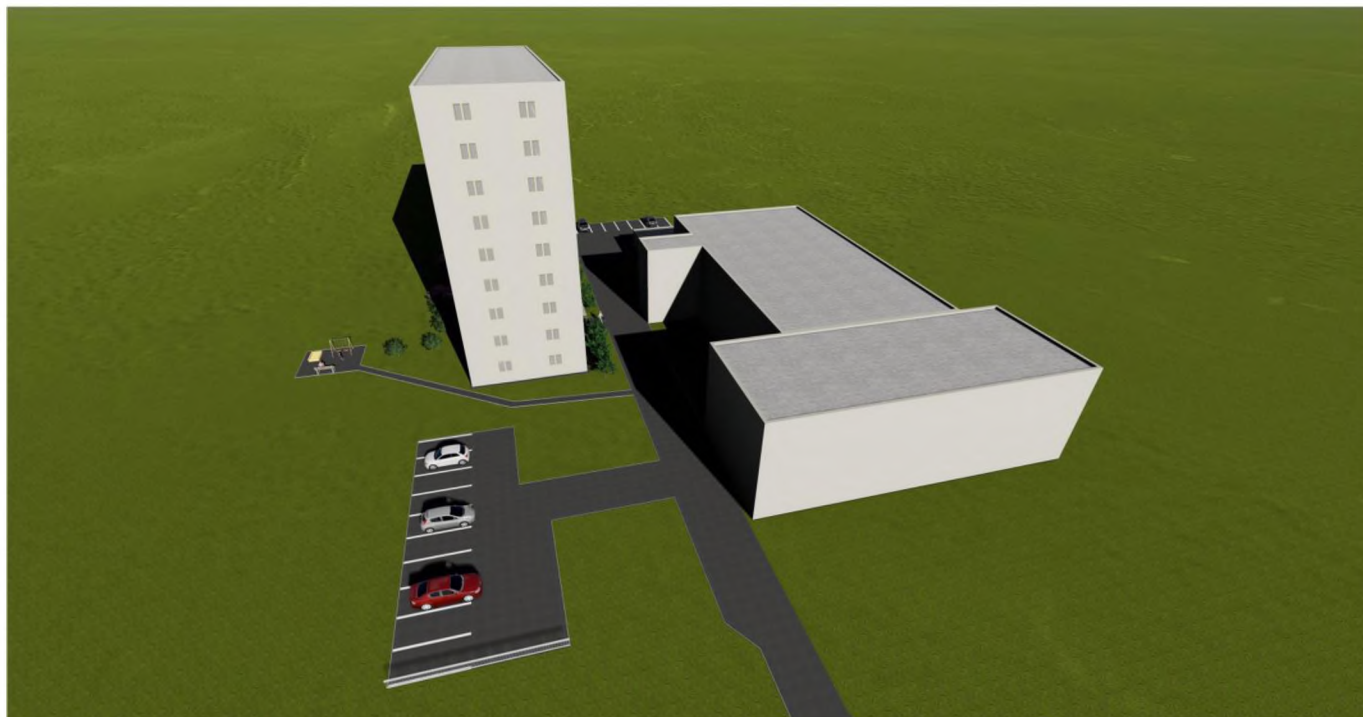
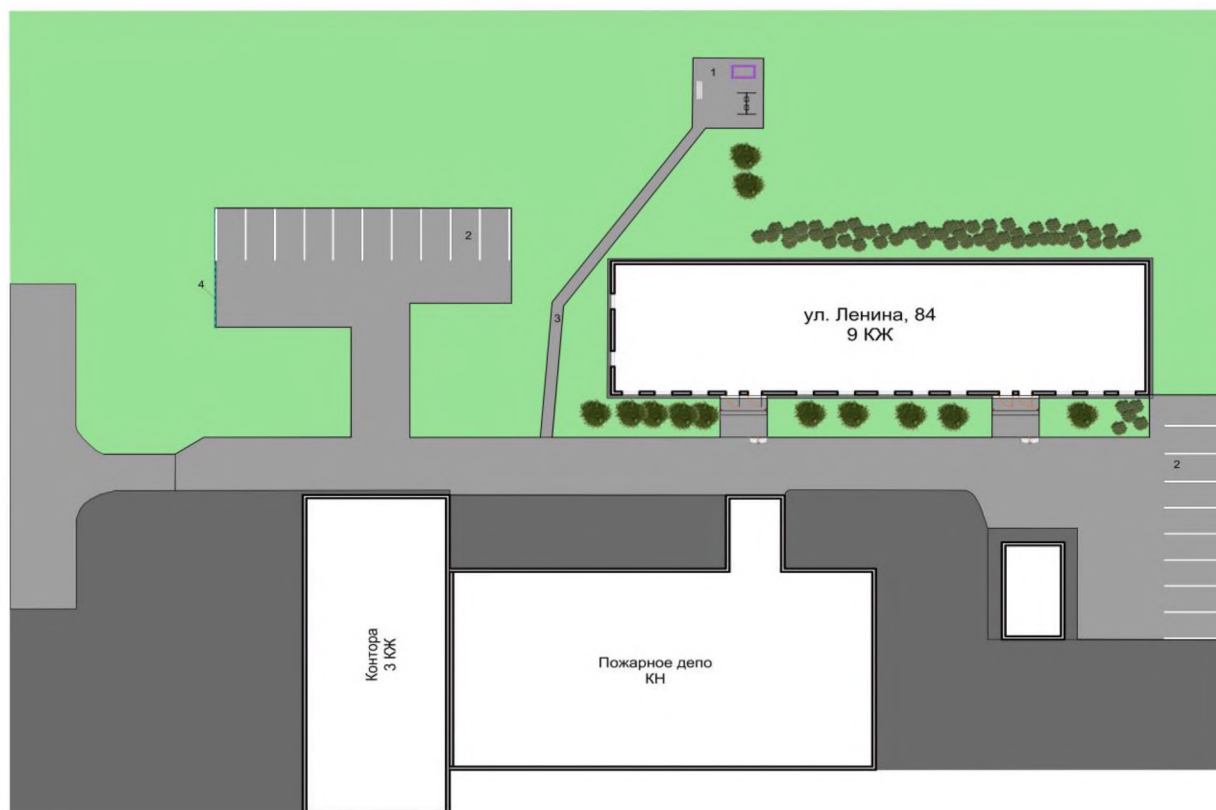
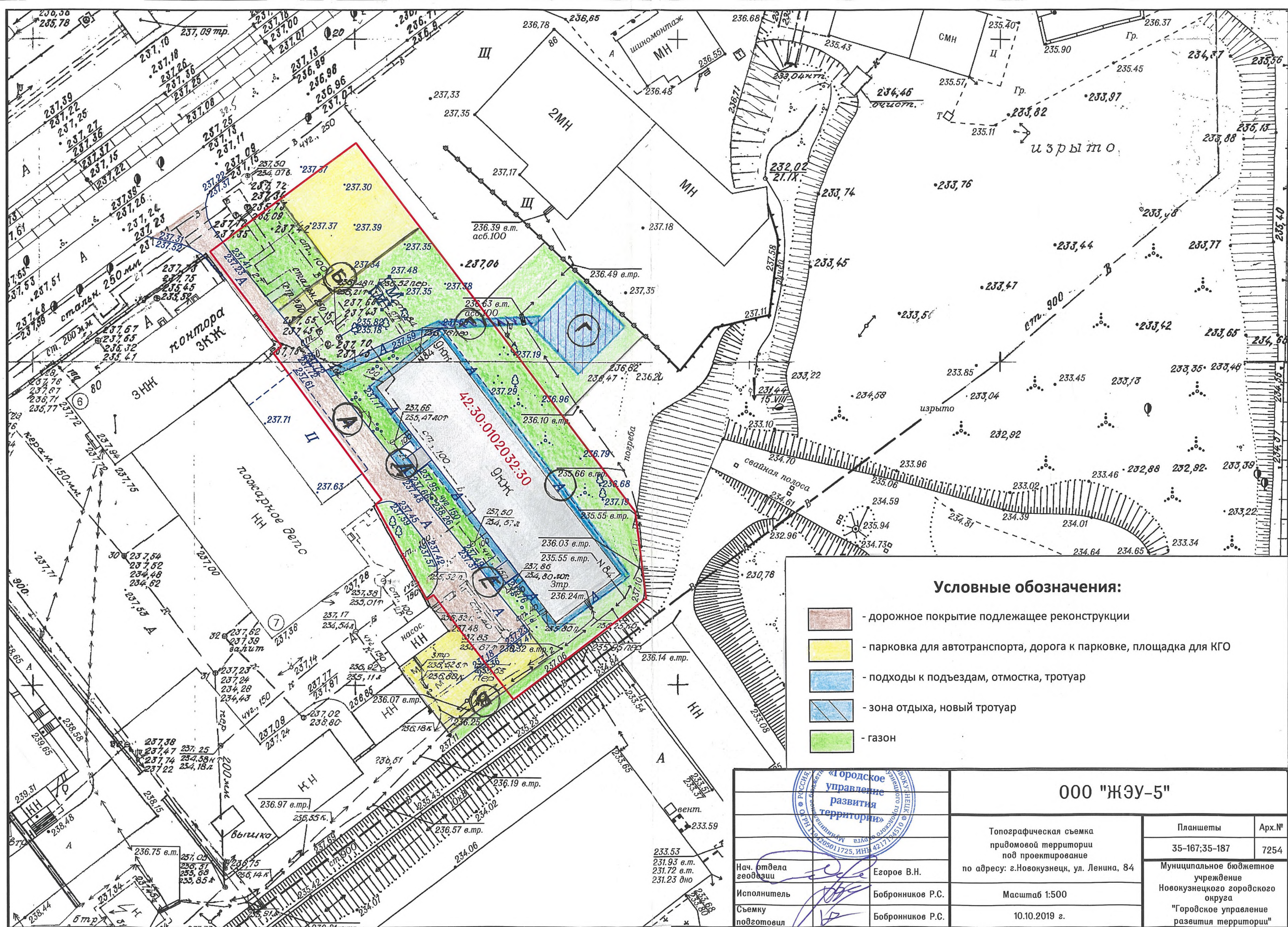
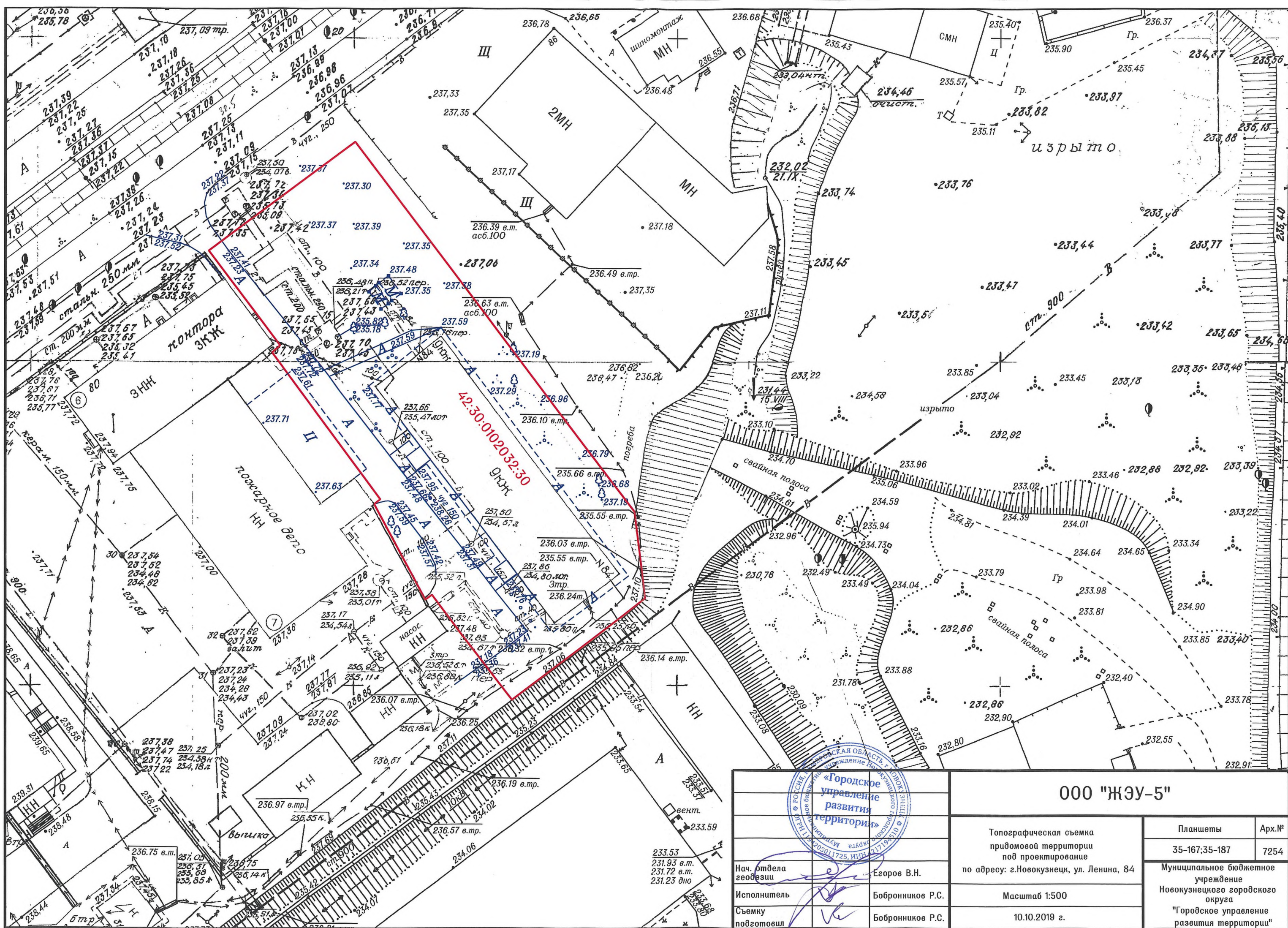


Схема благоустройства двора



- 1- игровая площадка
- 2- парковочные места, 18 шт.
- 3- проектируемая пешеходная дорожка
- 4- проектируемое ограждение
- - проектируемое асфальтное покрытие
- - существующее асфальтное покрытие





<p>«Городское управление развития территории»</p> <p>Нач. отдела геодезии</p> <p>Исполнитель</p> <p>Съемку подготовил</p>		<p>000 "ЖЭУ-5"</p> <p>Топографическая съемка придомовой территории под проектирование по адресу: г.Новокузнецк, ул. Ленина, 84</p> <p>Масштаб 1:500</p> <p>10.10.2019 г.</p>	
<p>Егоров В.Н.</p> <p>Бобронников Р.С.</p> <p>Бобронников Р.С.</p>		<p>Планшеты</p> <p>Арх.№</p> <p>35-167;35-187</p> <p>7254</p> <p>Муниципальное бюджетное учреждение Новокузнецкого городского округа "Городское управление развития территории"</p>	

ВЕДОМОСТЬ ПРОЕЗДОВ, ТРОТУАРОВ, ОТМОСТКИ, ПАРКОВКИ

Поз.	Наименование	Тип	Площадь покрытия,	Примечание
1	Проезжая часть с покрытием из асфальтобетона (дворовые проезды)	I	480	
2	Тротуар пешеходный с покрытием из асфальтобетона (входы в подъезды, зона отдыха)	II	180	
3	Отмостка	II	120	
4	Парковки (автомобильные парковки, площадка для КГО)		490	

ЭКСПЛИКАЦИЯ ЗДАНИЙ И СООРУЖЕНИЙ

Номер на плане	Наименование	Примечания
1	Жилой дом по ул.Ленина,84	

ТЕХНИКО-ЭКОНОМИЧЕСКИЕ ПОКАЗАТЕЛИ

№ п/п	Наименование	Ед.изм.	Показатели
1	Площадь участка в границах благоустройства	м ²	2530
2	Площадь застройки	м ²	629,9
3	Площадь асфальтобетонного покрытия существующего покрытия	м ²	650
4	Площадь нового асфальтобетонного покрытия проездов	м ²	480
5	Площадь открытой стоянки для временного хранения легковых автомобилей, площадки для временного складирования КГО	м ²	490
6	Площадь тротуаров (входов в подъезды, зоны отдыха)	м ²	180
7	Площадь отмостки с асфальтобетонным покрытием	м ²	120

ВЕДОМОСТЬ ОБЪЕМОВ РАБОТ

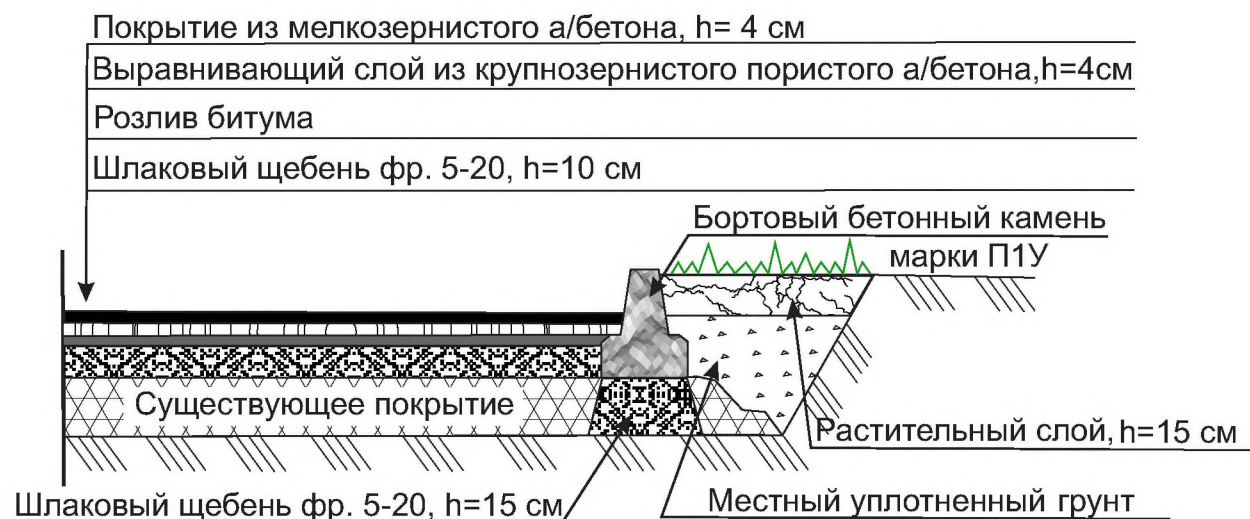
Поз.	Наименование	Ед.изм.	Количество
	I. Ремонт дворовых проездов		
1	Разборка бортовых камней П1-У на щебеночном основании (150*0,125)	п.м./тн	150/18,75
2	Срезка а/б покрытия фрезой (В = 1000мм, Н = 7см)	м ² /м ³	480/33,6
3	Погрузочные работы	тн	18,75
4	Перевозка строительного мусора (класс груза 1) (15км)	тн	85,28
5	Устройство выравнивающего слоя из шлакового щебня фр. 5-20см, Н-10см коэф.упл.щебня - 1,26	м ²	480

6	Розлив битума (480,0*0,0005)	тн	0,24
7	Устройство выравнивающего слоя из крупнозернистого пористого а/бетона 4см, Марки II	м ² /тн	480/46,08
8	Устройство покрытия из мелкозернистого а/бетона толщ. 4см, Марки II, тип Б	м ²	480
9	Устройство подстилающих слоев из шлакового щебня фр. 5-20 под дорожные бордюры В = 30см, Н = 15см коэф.упл. щебня - 1,26	м ² /м ³	40,5/6,08
10	Установка бортовых камней на щебеночном основании в т.ч.:	п.м.	135
	П-1У (объем 1п.м.-0,0525м ³)	п.м.	135
11	Засыпка и планировка вручную пазух бортовых камней растительной земли Н = 15	м ²	100
	II. Ремонт автомобильной парковки		
12	Валка деревьев (карагач) более 30см	шт/м ³	1/1,44
13	Корчевка пней диаметром более 32см.	шт/м ³	1/0,22
14	Засыпка ям подкоренных щебнем шлаковым фр. 40-70	шт/м ³	1/0,22
15	Погрузка и перевозка строительного мусора (1,44 + 0,22)*0,61	тн	1,01
16	Разработка земляного корыта под уширения и парковки бульдозерами мощностью 79кВт(108л.с.)/(150,0*0,3)2гр с перемещением до 20м	м ³	147
17	Погрузка грунта (147*1,4)	тн	205,8
18	Перевозка грунта (класс груза 1)(147*1,4)(15км)	тн	205,8
	Прокладка резервного трубопровода из хризотилцементной трубы под инженерные коммуникации		
19	Разработка грунта экскаватором (25*0,9*0,7)	м ³	15,75
20	Перевозка грунта (класс грунта 1) (15,75*1,4)(15км)	тн	22,05
21	Устройство основания из шлакового щебня шл. Фр. 5-20, толщ. 10см (25*0,7*0,1) коэф.упл. щебня-1,26	м ³	1,75
22	Монтаж трубы асбестоцементной с муфтами Д = 100мм	п.м.	25
23	Обратная засыпка щебнем шлаковым фр. 5-20 с уплотнением (25*0,7*0,6) коэф.упл. щебня-1,26	м ³	10,5
24	Устройство шлакового основания, толщ. 15см (под дорожные бордюры фр. 5-20, В = 30см, Н = 15см коэф.упл. щебня - 1,26	м ³	5,87
25	Устройство шлакового основания фр. 40-70, толщ. 15см (490*0,15)	м ³	73,5
26	Устройство шлакового основания фр. 20-40 толщ. 8см (490*0,08)	м ³	39,2
27	Установка бортовых камней на щебеночном основании в т.ч.:	п.м.	130,5
	П-1У (объем 1п.м.-0,0525м ³)	п.м.	130,5
28	Устройство покрытия из крупнозернистого а/бетона толщ. 4см, Марки II, тип Б	м ²	490
29	Устройство покрытия из мелкозернистого а/бетона толщ. 4см, Марки II, тип Б	м ²	490
	III. Ремонт тротуаров		
30	Разборка тротуарных бортовых камней на щебеночном основании, П-5У(60)	п.м.	60
31	Разборка а/б покрытия отб.молотком (тротуар) (50*0,04)	м ³	2
32	Погрузочные работы (асфальтобетон) 60*0,05 + 2*1,98	тн	6,96
33	Перевозка строительного мусора (класс груза 1) (15км)	тн	6,96
34	Разработка грунта под тротуар (130*0,2) бульдозерами 2 гр	м ³	26
35	Погрузка грунта (26*1,4)	тн	36,4

36	Перевозка грунта (класс груза 1) (15км)	тн	36,4
37	Устройство шлакового основания фр.20-40, толщ.16см коэф.упл.щебня - 1,26	м ² /м ³	130/20,8
38	Устройство шлакового основания фр.5-20, толщ.10см коэф.упл.щебня - 1,26	м ² /м ³	180/18
39	Устройство подстилающих слоев из шлакового щебня фр.5-20 под тротуарные бордюры В = 20см, Н = 10см коэф.упл.щебня - 1,26	м ² /м ³	26/2,6
40	Установка бортовых камней на щебеночном основании в т.ч.: П-5У (длина-3,0м, объем 1п.м.-0,021м ³)	п.м. п.м.	130 130
41	Устройство покрытия из мелкозернистого а/бетона толщ.4см, Марки II, тип Б (расход а/б на 100м ² - 9,56тн)	м ² /тн	180/17,21
42	Регулирование (повышение) высотного положения крышек колодцев с подъемом на высоту до 5см (люк легкий новый)	шт	2
IV. Ремонт отмоксти			
43	Разборка тротуарных бортовых камней на щебеночном основании, П- 5У(120)	п.м.	120
44	Разборка а/б покрытия отб.молотком (отмокстка) (120*0,04)	м ³	4,8
45	Погрузочные работы (асфальтобетон) 120*0,05 + 4,8*1,98	тн	15,5
46	Перевозка строительного мусора (класс груза 1) (15км)	тн	15,5
47	Устройство подстилающих слоев из шлакового щебня фр.5-20 под тротуарные бордюры В = 20см, Н = 10см коэф.упл.щебня - 1,26	м ² /м ³	24/2,4
48	Устройство шлакового основания фр.5-20, толщ.10см коэф.упл.щебня - 1,26	м ³	12
49	Установка бортовых камней на щебеночном основании в т.ч.: П-5У (длина-3,0м, объем 1п.м.-0,021м ³)	п.м. п.м.	120 120
50	Устройство покрытия из мелкозернистого а/бетона толщ.4см, Марки II, тип Б	м ²	120
51	Засыпка и планировка вручную пазух бортовых камней растительной земли Н = 15	м ²	430

Ремонт дворовых проездов

УЗЕЛ А



Устройство автомобильной парковки, площадки для КГО

УЗЕЛ Б



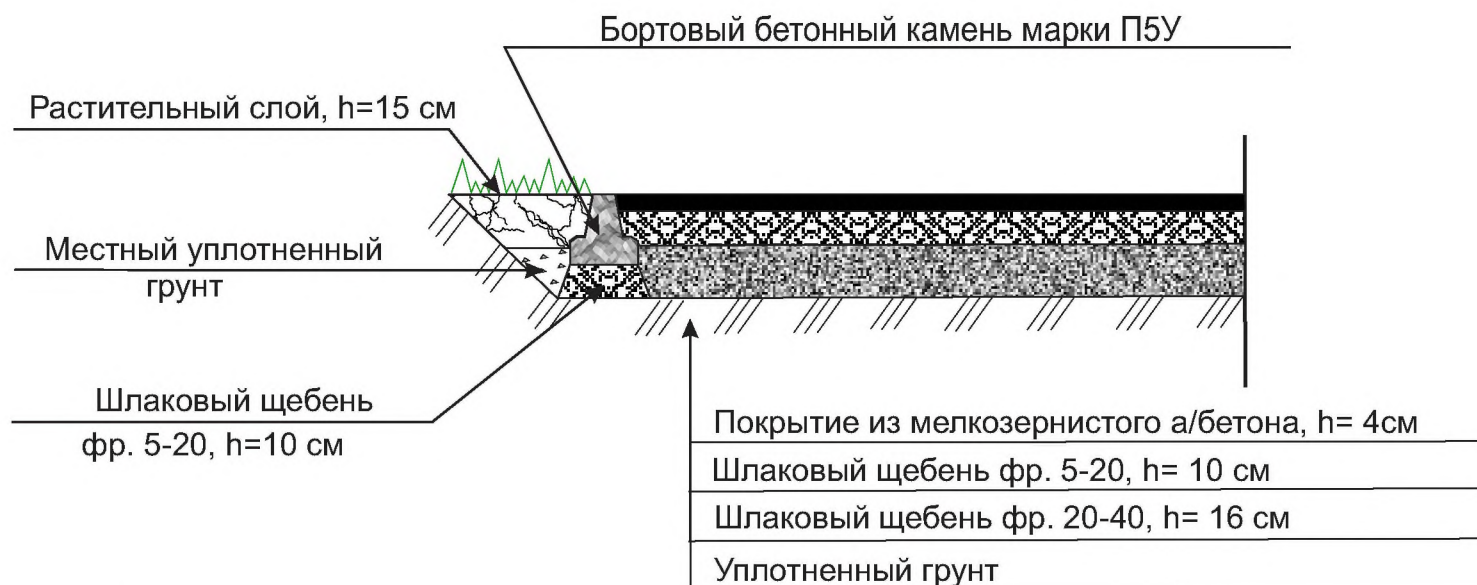
Прокладка резервного трубопровода под инженерные коммуникации (парковка)

УЗЕЛ В



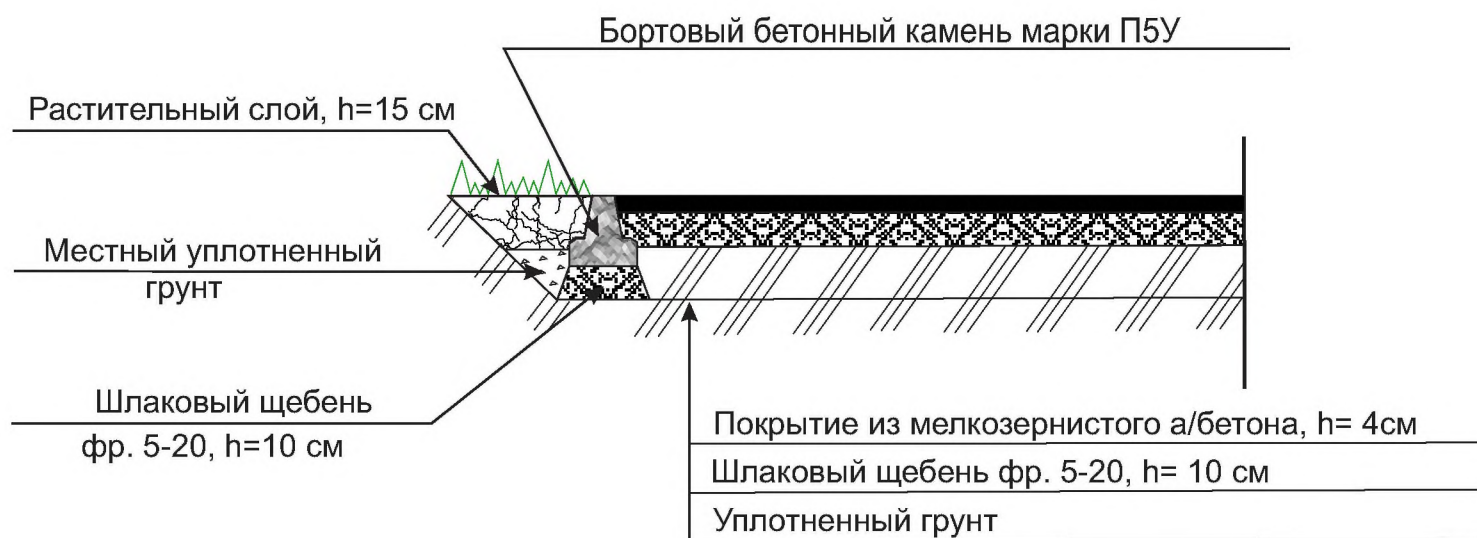
Конструкция устройства тротуара, зоны отдыха

УЗЕЛ Г



Ремонт тротуаров, входов в подъезд, отмостки

УЗЕЛ Д

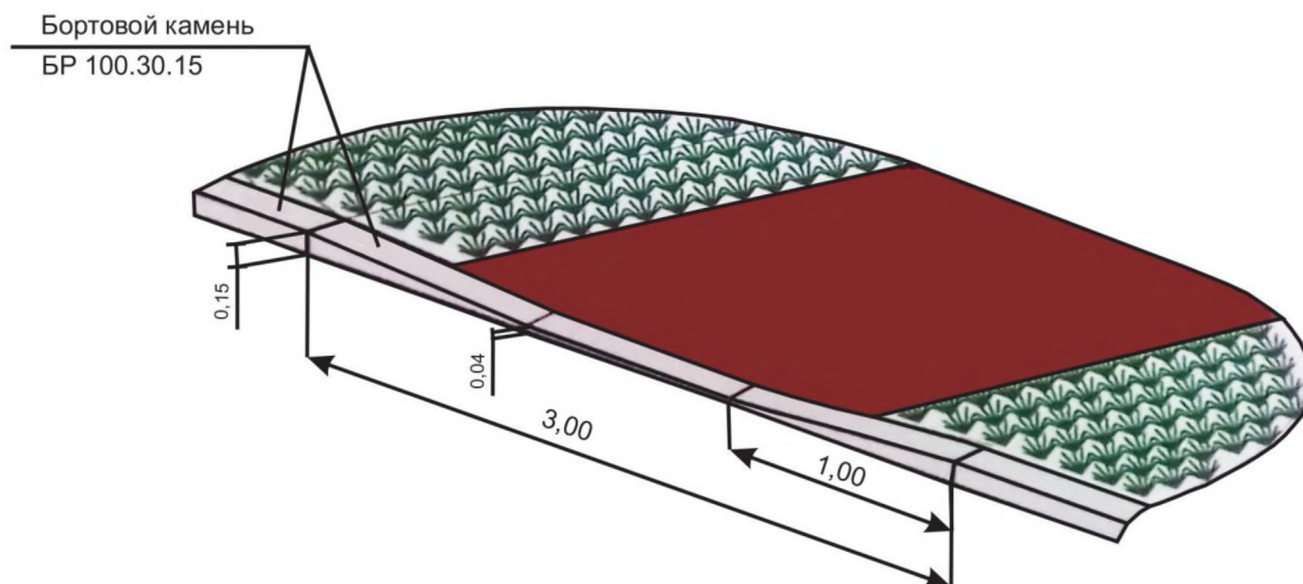


4. МЕРОПРИЯТИЯ ДЛЯ ОБЕСПЕЧЕНИЯ ДОСТУПНОСТИ ДЛЯ МАЛОМОБИЛЬНЫХ ГРУПП НАСЕЛЕНИЯ.

Согласно СП 59.13330.2012 «Доступность зданий и сооружений для маломобильных групп населения» у каждого подъезда при пересечении входов в подъезды с проезжей частью и пешеходной дорожки с проезжей частью должно быть выполнено понижение бортового камня до 0,04м.

Сооружение для маломобильных групп населения

УЗЕЛ Е



УТВЕРЖДАЮ:

Ген. директор ООО «ЖЭУ-5»
_____ С.П. Энгель

Исполнитель: инженер ООО «ЖЭУ-5»
_____ Г.В. Широкова